

# Rolloanlagen

**Durach**

Sonnenschutz | Blendschutz | Raumakustik





## Durach Rolloanlagen

Der Trend von großflächigen, gläsernen Fassaden verlangt auch entsprechende Lösungen für den innenliegenden Sonnen- und Blendschutz. Unsere hochwertigen Rollosysteme sind moderne Lösungen für den Objekt- und Wohnbereich.

In einer Kassette, ob manuell oder elektrisch, als ZIP-System oder in offener Technik. Für jede Fenstergröße und jede Nutzungsanforderung haben wir das richtige Produkt.

Und das immer mit dem entscheidenden Plus an Qualität, Funktionalität und Design.

## Kettzugrollos

---

Rollosysteme mit Bedienkette, Träger und innenliegendem Beschwerungstab aus Edelstahl



## Kassettenrollos mit Kettzug

---

Kassettenrollos mit eckiger Aluminiumkassette zur direkten Wand- und Deckenmontage oder Montage im Fensterflügel.



## Elektrorollos

---

Elektrische Rollosysteme mit Bedienung über einen 230 Volt Somfy Sonesse-Leiselaufmotor.



## Kassettenrollos mit Elektroantrieb

---

Elektrische Kassettenrollos mit eckiger Aluminiumkassette zur direkten Wand- und Deckenmontage.



## Elektrorollos mit ZIP

---

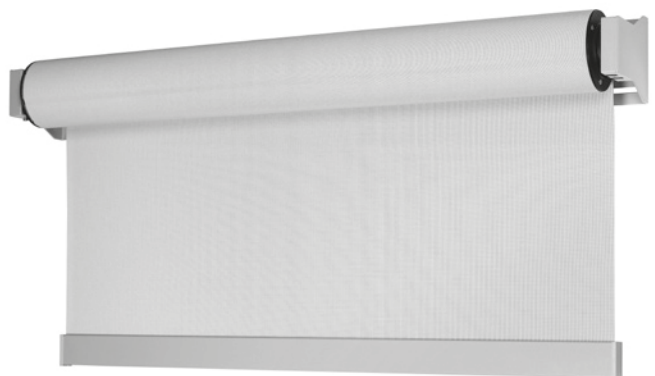
Elektrorollos in einer rechtwinkligen Aluminiumkassette. Der Behang ist mit der Seitenführungsschiene durch einen Reißverschluss verbunden.



## Objektorollos BigSize

---

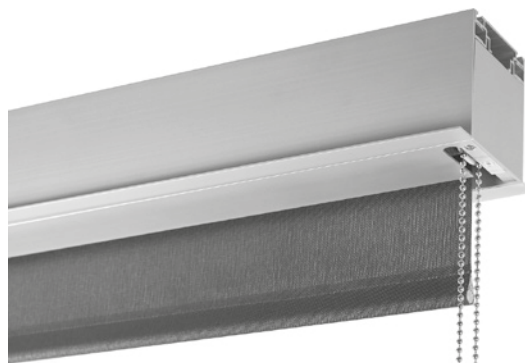
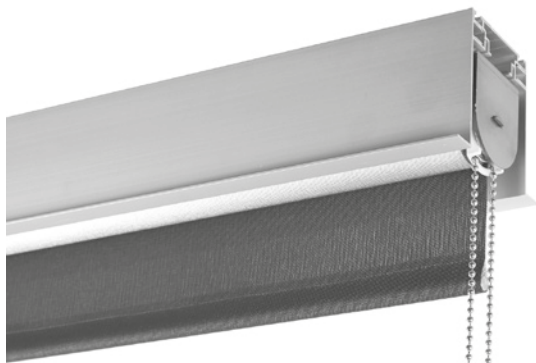
Elektrische Rollosysteme für maximale Anlagengröße bis zu 6 x 6 Metern.



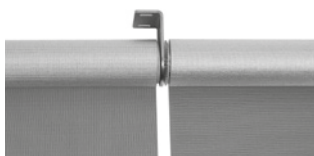


## Einbauprofil MP-80

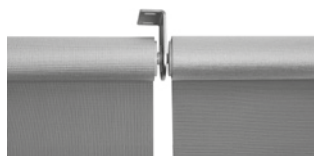
Das System ist durch seine Kombinationsmöglichkeiten für verschiedene Decken- und Einbausituationen geeignet. Das Einbauprofil ermöglicht den deckenbündigen Einbau des Rollosystems.



## Sonderlösungen offene Technik



Zwischenträger



Kopplungsträger



Twinträger

## LowE – Energetische Optimierung

Durch den Einsatz unserer metallisierten Blendschutzgewebe, welche mit einer hauchdünnen Aluminiumschicht bedampft sind, lassen sich durch Reflexionswerte von bis zu 85% hervorragende LowE-Werte erzielen.

Dies führt im Sommer zu einer starken Reduktion unerwünschter thermischer Einträge und im Winter zu einer Verringerung der Wärmeverluste (IR-Emission). Somit wird weniger Energie für das Kühlen und Heizen von Gebäuden benötigt und die CO<sub>2</sub>-Emission verringert.





# Omniturm Frankfurt

<b>Projekt:</b>	Omniturm Frankfurt
<b>Lage:</b>	Frankfurt am Main
<b>Gebäudezulassung:</b>	LEED
<b>Kategorie:</b>	Büro & Wohnen
<b>Architekt:</b>	BIG   Bjarke Ingels Group/ B&V Braun Canton Architekten GmbH
<b>Kurzbeschreibung:</b>	Büro- und Wohngebäude mit 45 Etagen und einer Höhe von 185 Metern
<b>Produkt-Typ und Stoffart:</b>	geliefert wurden insgesamt 2.450 Rollosysteme aufgeteilt in die Bereiche Office / Büro und Residential / Wohnen

## **Bereich Office / Büro:**

E-80 mit SilverScreen, K-80 mit SilverScreen, E-205 Doppelrollos mit SilverScreen und Black Out Master

## **Bereich Residential /Wohnen:**

E-80 Rollosysteme im Sonderbau mit individuell angefertigten Kassetten mit SilverScreen





## Durach GmbH

Alte Bahnlinie 20 | D-88299 Leutkirch  
Tel. 07567 98884-0 | Fax 07567 98884-20  
www.durach.com | info@durach.com

# Durach

Sonnenschutz | Blendschutz | Raumakustik